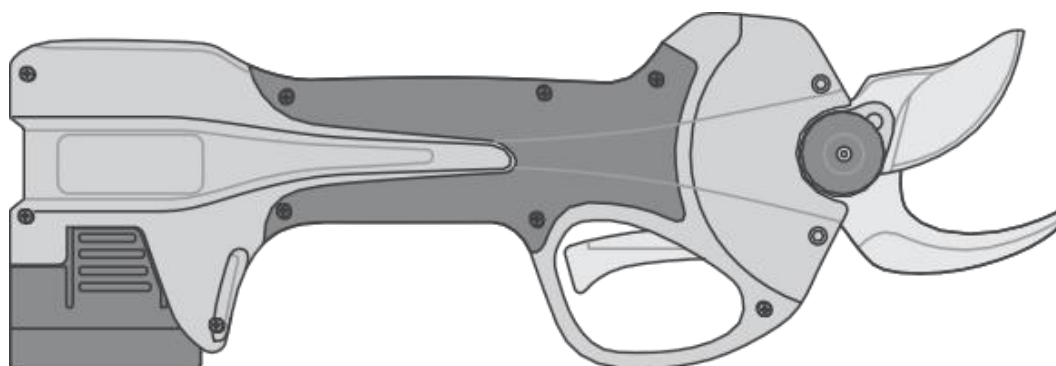
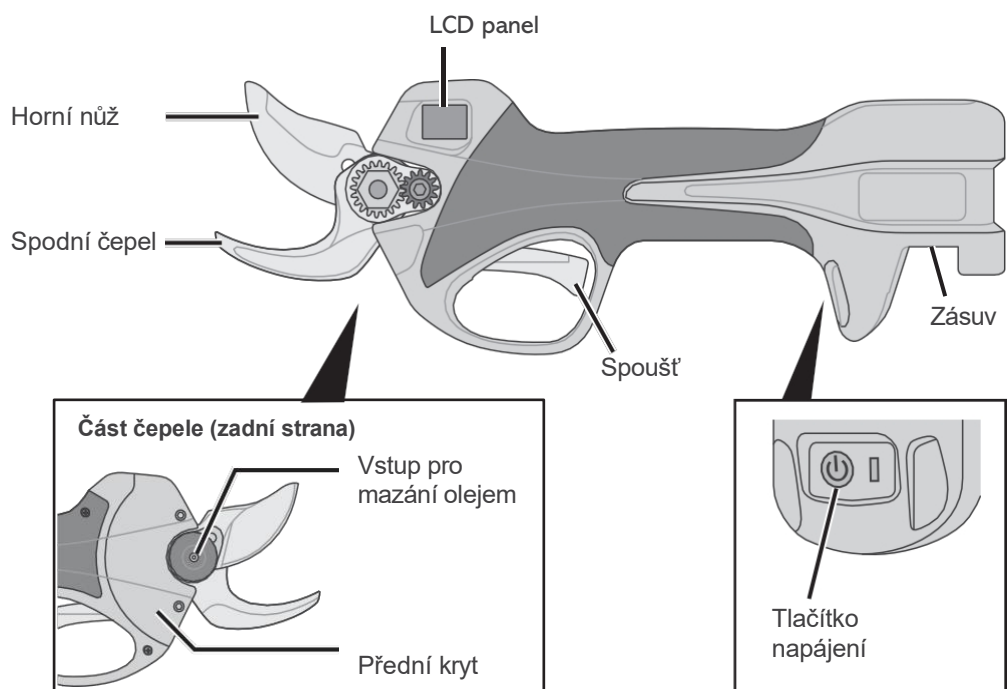


**AKU prořezávací nůžky ARS EP-720**  
NÁVOD K POUŽITÍ



# Názvy dílů



## Příslušenství

- Baterie (2x)
- Nabíječka
- Sada klíčů pro výměnu čepel
- Olejnička - použijte běžně dostupný mazací olej (strojní olej).

- Nepoužívejte k jiným účelům než k prořezávání stromů.
- Před použitím zkontrolujte, zda hlavní jednotka a čepel nevykazují žádné abnormality.
- Fluorová vrstva na špičce horního nože se může v důsledku tření během řezání odlupovat, ale to nemá žádný vliv na výkon ani kvalitu.
- Při práci noste bezpečné a pohodlné oblečení.

# Bezpečnostní opatření

Dodržujte následující pokyny, abyste předešli zranění osob a poškození majetku.

- **Baterie nepoužívejte nesprávným způsobem.**
  - Používejte pouze baterie určené pro daný účel.
  - Baterie nerozebírejte, neupravujte, netlačte na ně a nevystavujte je teplu (v mikrovlnné troubě, troubě atd.).
  - Nepoužívejte s mokřýma rukama.
  - Baterii neponořujte do tekutin, jako je voda, ani ji nestříkejte tekutinami a nevystavujte ohni.
  - Nenabíjejte, nepoužívejte ani nenechávejte baterii na místech, kde může dojít k vysokým teplotám, jako je blízkost ohně nebo přímé sluneční světlo.
  - Nedovolte, aby se kov dostal do kontaktu s póly baterie. (hrozí propojení, zkrat a nebezpečí)
  - Nenechávejte baterii spadnout a nevystavujte ji nárazům.
  - Nepoužívejte baterie, z nichž uniká kapalina.
- **Používejte pouze speciální baterie a nabíječku.**
- **V následujících případech nezapomeňte vypnout napájení a vyjmout baterii:**
  - Na konci práce nebo pokud produkt nebude delší dobu používán
  - Před dotykem části s čepelí, například při údržbě a čištění, kontrole nebo výměně
- **V případě výskytu následujících abnormalit okamžitě přestaňte výrobek používat, vypněte napájení a vyjměte baterii.**
  - Pokud se objeví neobvyklé zvuky, zahřívání nebo nezvyklé chování
  - Pokud se nabíječka nebo baterie během nabíjení nadměrně zahřívají
  - Pokud je hlavní jednotka nebo nabíječka poškozená
- **S nabíječkou zacházejte správně.**
  - Nabíječku neupravujte ani nepoškozujte.
  - Nabíječku udržujte mimo dosah topných těles.
  - Nepoužívejte, pokud je poškozená napájecí zástrčka nebo nabíjecí konektor.
  - Nepoužívejte s uvolněnou elektrickou zásuvkou.
  - Nepoužívejte s adaptéry s více zásuvkami ani mimo jmenovité napětí (jiné než 100 V – 240 V střídavého proudu).
  - Nedotýkejte se mokřýma rukama.
  - Nenabíjejte žádné jiné baterie než ty, které jsou součástí dodávky.
  - Nenabíjejte na místech, kde se vyskytují hořlavé, výbušné nebo zápalné plyny atd.
  - Nenabíjejte na místech, kde se nacházejí malé děti nebo domácí zvířata.
- **Nabíjení provádějte v interiéru při teplotě 5 °C – 45 °C (zejména se vyhněte chladnému prostředí).**
- **Nedotýkejte se hlavní jednotky mokřýma rukama, neponořujte ji do vody ani na ni nestříkejte vodu.**

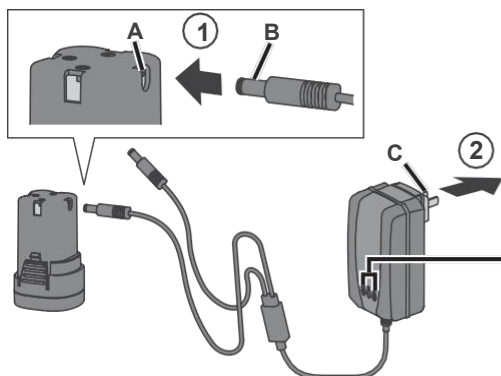
- **Nepokoušejte se řezat větve atd., které překračují stanovenou velikost (průměr 30 mm nebo méně).**
- **Nepoužívejte ani nenechávejte výrobek na následujících místech:**
  - Místa, kde se nacházejí děti nebo domácí zvířata
  - Místa v dosahu malých dětí
  - Místa s hořlavými kapalinami nebo plyny
  - Místa, kde nelze zajistit stabilní pracovní polohu nebo oporu nohou
  - Vyvýšená místa, jako jsou střechy nebo žebříky
  - Vlhká nebo mokrá místa
  - Venkovní prostory za deštivého počasí
- **Osoby jiné než opraváři by neměly provádět demontáž, opravy nebo úpravy, které nejsou popsány v uživatelské příručce (tohoto manuálu).**
- **Udržujte čepele mimo dosah osob a předmětů.**
- **Během nabíjení nebráníte odvodu tepla.**
- **Nepoužívejte, pokud máte zdravotní potíže, například pokud jste unavení nebo pod vlivem alkoholu.**
- **Nepoužívejte s poškozenou čepelí.**
- **Neskladujte na následujících místech:**
  - Uvnitř vozidla nebo na jiných místech, kde může okolní teplota překročit 45 °C
  - Na místech s velkými teplotními výkyvy, které mohou vést ke kondenzaci
- **Nenabíjejte plně nabitou baterii.**
- **Při dlouhodobém skladování baterií dodržujte následující pokyny:**
  - Skladujte v plně nabitém stavu.
  - Jednou za tři měsíce je zkontrolujte a plně nabijte.

# Jak nabíjet

① Zapojte nabíjecí konektor (B) do zásuvky (zdiřky) těla baterie (A).

② Zapojte napájecí zástrčku (C) do elektrické zásuvky.

- V případě potřeby připojte k napájecí zástrčce (C) adaptér, který odpovídá tvaru elektrické zásuvky.
- Po dokončení nabíjení odpojte nabíjecí konektor (B) a napájecí zástrčku (C).



## LED lampy

- Červená (svítí)
  - Nabíjení
- Zelená (svítí)
  - Pohotovostní režim nabíjení
  - Nabíjení dokončeno
  - Není připojeno

# Jak používat

① Vložte baterii do zásuvky hlavní jednotky.

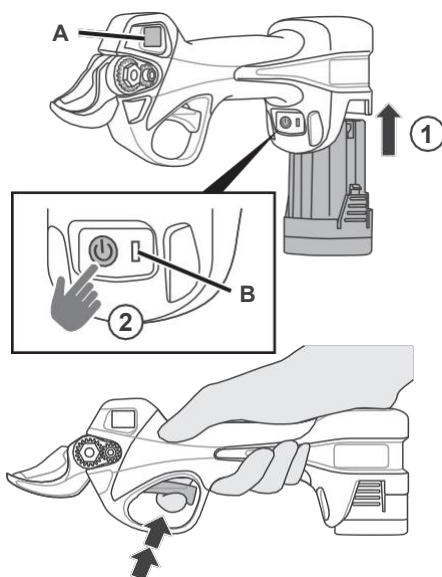
② Pevně uchopte hlavní jednotku a druhou rukou stiskněte tlačítko napájení na přibližně 1 sekundu, dokud nezazní pípnutí.

Rozsvítí se LCD panel (A) a LED dioda (B) a po asi 2 sekundách zazní pípnutí.

③ Položte prst na spoušť a rychle ji dvakrát nebo vícekrát „stiskněte“.

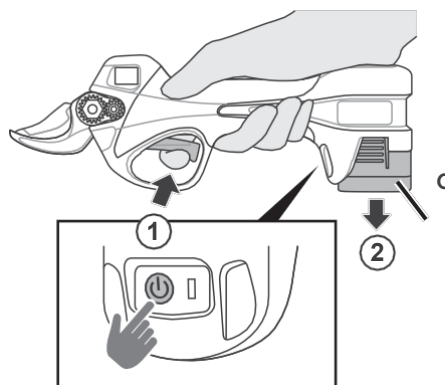
Zazní pípnutí a čepele se otevřou.

- Ovládejte spoušť a zkontrolujte, zda se čepele otvírají a zavírají správně v souladu s pohybem spouště.

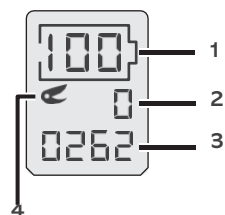



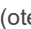
## Vypnutí napájení

- 1 Zatímco stisknete spoušť, stiskněte tlačítko napájení, dokud nezazní pípnutí.
- 2 Stiskněte část C z obou stran a vyjměte baterii.



## Indikace na LCD panelu



|   |   |
|---|---|
| 1 | Úroveň baterie  |
| 2 | Celkový počet otevření/zavření čepele*<br>* Počáteční hodnota při prvním použití může být jiná než „0“ (nula) z důvodu testování provozu ve výrobním závodě.  |
| 3 | Počet otevření/zavření čepele (resetuje se při každém vypnutí napájení)   |
| 4 | Stav čepelí:  (otevřeno) /  (zavřeno) |

## Režim spánku

Pokud po 10 minutách nedojde k návratu z režimu spánku, ozve se pípnutí a zařízení se automaticky vypne.

|                    |  |
|--------------------|--|
| Automatický spánek | Pokud po dobu přibližně 3 minut nedojde k žádné spouštěcí operaci, zazní zvukový signál a produkt automaticky přejde do režimu spánku. |
| Ruční spánek       | ① Stiskněte a podržte spoušť po dobu asi 3 sekund, dokud nezazní 2 pípnutí.  |

### Návrat z režimu spánku

- ① Rychle stiskněte spoušť dvakrát nebo vícekrát.  
Zazní pípnutí a čepele se otevrou.

## Přepínání šířky otevření/zavření

Šířku otevření/zavření lopatek můžete vybrat ve 2 krocích.

- Standardní režim: Plně otevřené
- Režim tenkých větví: Poloviční otevření

### Změna nastavení

- ① Stiskněte a podržte spoušť, dokud dvakrát nezapípá.  
Šířka otevření čepele se změní na užší nastavení.
  - Chcete-li se vrátit k původnímu nastavení, opakujte postup v kroku ①.
  - Pokud budete i po zaznění pípnutí držet spoušť stisknutou, produkt přejde do ručního režimu spánku.

# Specifikace a další informace

|                                     |  |
|-------------------------------------|--|
| Číslo produktu                      | EP-720   |
| Celková délka                       | 286 mm   |
| Délka čepele                        | 52 mm  |
| Hmotnost                            | 925 g (včetně 1 baterie)                       |
| Max. řezná schopnost (zelené dřevo) | Až 30 mm v průměru (liší se podle stromu)      |
| Napětí                              | DC14,4 V                                       |
| Kapacita baterie                    | 2,5 Ah (lithium-iontová baterie)               |
| Nabíjecí napětí                     | AC100 V – 240 V 50/60 Hz                       |
| Standardní doba nabíjení*           | 1–2 hodiny (na baterii)                        |
| Doba nepřetržitého provozu          | 3–4 hodiny (liší se podle pracovních podmínek) |
| Teplota nabíjení                    | 4–40 °C  |

\* Doba nabíjení zcela vybitých baterií. Doba nabíjení se liší v závislosti na použití baterie.  
Doba nabíjení se prodlouží při vysokých a nízkých teplotách nebo v případě baterie, která nebyla dlouho používána.

## Likvidace

Při likvidaci produktu dodržujte předpisy platné ve vaší oblasti pro hlavní jednotku, příslušenství, čepel a baterie.

Podrobnosti o produktu, péči a čištění, broušení a výměně nožů nebo stažení uživatelské příručky (tohoto manuálu) atd. \*

<https://www.arscorporation.jp/product/detail-index.html?id=329>



Pro nákup volitelného příslušenství a informace o poruchách a opravách

Kontaktujte prodejce, u kterého jste produkt zakoupili.

\* Tato stránka je k dispozici pouze v angličtině.

## Bezplatná oprava

1. Pokud dojde k poruše během záruční doby (1 rok od zakoupení nebo při celkovém počtu otevření/zavření čepele méně než 100 000) za podmínek běžného používání, jak je uvedeno v uživatelské příručce nebo v upozorněních, například na štítku hlavního zařízení, produkt bezplatně opravíme.
2. V případě opravy nebo seřízení předložte výrobek spolu s touto záruční listinou prodejci, u kterého jste výrobek zakoupili.
3. V následujících případech budou účtovány poplatky za opravu, a to i v rámci záruční doby.
  - a. Porucha nebo poškození způsobené nesprávným používáním nebo nedbalostí.
  - b. Porucha nebo poškození způsobené nesprávnou demontáží, opravou nebo úpravou.
  - c. Porucha nebo poškození způsobené požárem, znečištěním nebo přírodními katastrofami, jako jsou povodně nebo zemětřesení.
  - d. Změny vzhledu, ke kterým dochází během používání (například škrábance na pouzdře, trubce nebo jiných částech).
  - e. Porucha nebo poškození způsobené použitím produktu k jinému než zamýšlenému účelu.
  - f. Pokud není předložena záruční karta.
  - g. Pokud na záručním listu není vyplněno datum nákupu, jméno zákazníka a/nebo jméno prodejce nebo pokud byly tyto údaje pozměněny.
  - h. V případě spotřebního materiálu (horní čepel, spodní čepel, spoušťová pružina, pouzdro, přenosné pouzdro, baterie).
  - i. Porucha nebo poškození způsobené použitím jiného než předepsaného napájecího zdroje (napětí) atd.
4. Tuto záruční kartu uchovejte na bezpečném místě, protože nebude znovu vydána.
5. **V případě placených oprav hradí zákazník náklady na dopravu a další výdaje spojené s opravou.**

- 
- Tato záruční karta zaručuje bezplatné opravy v období a za podmínek uvedených v tomto návodu. Neomezuje zákonná práva zákazníka.
  - V případě dotazů týkajících se oprav nebo jiných služeb po uplynutí záruční doby se obraťte na prodejce, u kterého jste produkt zakoupili.

\* Výše uvedený obsah byl přeložen z původního anglického textu. V případě jakýchkoli rozporů mezi původním textem a překladem je za závaznou verzi považován původní anglický text.

# Záruční list

|   |  |
|---|--|
| Název produktu  | Akumulátorové nůžky na stříhání  |
| Číslo modelu  | EP-720   |
| Záruční doba<br>(od data zakoupení)   | <b><u>Hlavní jednotka: 1 rok</u></b><br>(s výjimkou spotřebního materiálu)<br><b><u>nebo celkový počet otevření/zavření čepele méně než</u></b><br><b><u>100 000</u></b><br><br>Datum zakoupení: |
| Sériové číslo   |  |
| Jméno zákazníka   |  |
| Adresa zákazníka  | Telefon  |
| Jméno, adresa a telefonní číslo prodejce  |  |
| Pro prodejce: Vyplňte prosím toto pole a předávejte tuto záruční kartu zákazníkovi. |  |

Přiložte sem účtenku nebo jiný doklad o koupi a uschovejte jej na bezpečném místě.

Kontaktní formulář (ANG)  
<https://www.arscorporation.jp/contact/>



ARS Corporation  
476-3 Handaiji-cho, Naka-Ku, Sakai City, Osaka, Japonsko  
<https://www.arscorporation.jp/index.html>

