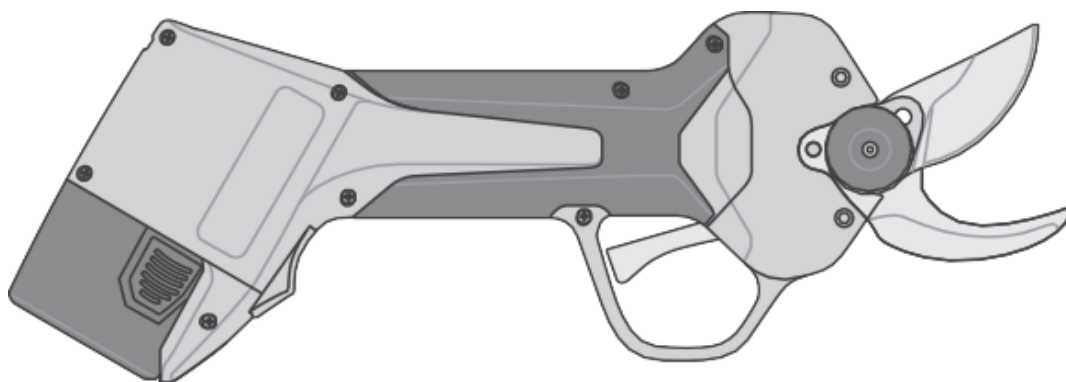
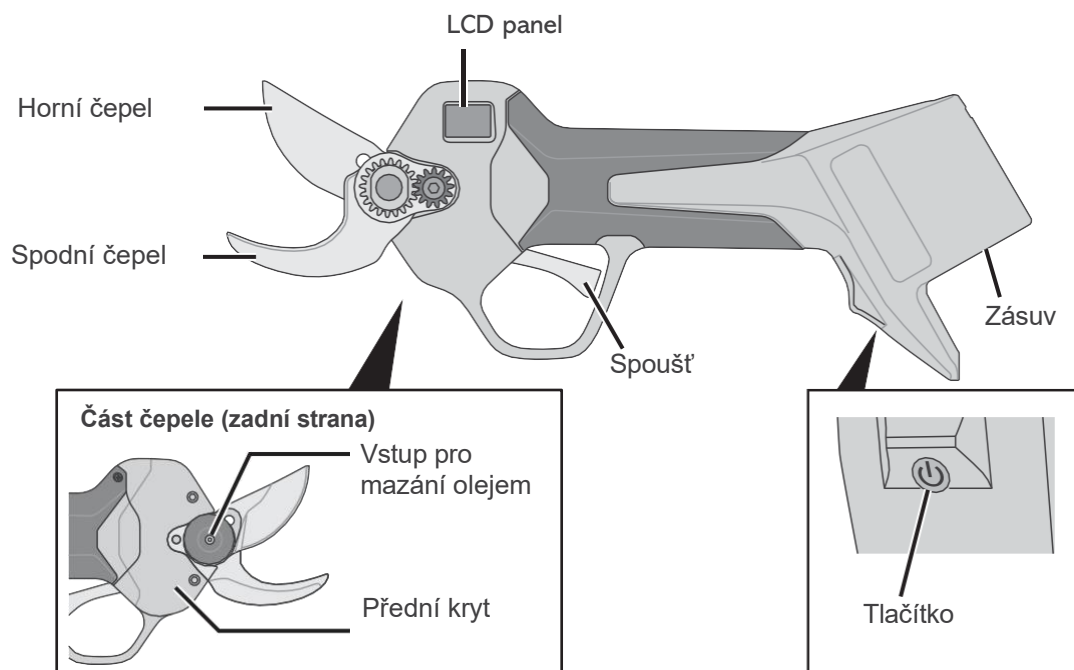


AKU prořezávací nůžky ARS EP-719
NÁVOD K POUŽITÍ



Názvy dílů



Příslušenství

- Baterie (2x)
- Nabíječka
- Napájecí kabel
- Sada klíčů pro výměnu čepel
- Olejnička - použijte běžně dostupný mazací olej (strojní olej).

- Nepoužívejte k jiným účelům než k prořezávání stromů.
- Před použitím zkontrolujte, zda hlavní jednotka a čepel nevykazují žádné abnormality.
- Při práci noste bezpečné a pohodlné oblečení.

Bezpečnostní opatření

Dodržujte následující pokyny, abyste předešli zranění osob a poškození majetku.

- **Baterie nepoužívejte nesprávným způsobem.**
 - Používejte pouze baterie určené pro dané zařízení.
 - Nerozebírejte, neupravujte, netlačte na ně ani je nezahřívejte (v mikrovlnné troubě, troubě atd.).
 - Nepoužívejte s mokřýma rukama.
 - Baterii neponořujte do tekutin, jako je voda, ani ji nevystavujte stříkající vodě a nevhazujte do ohně.
 - Nenabíjejte, nepoužívejte ani nenechávejte na místech, kde může dojít k vysokým teplotám, jako je blízkost ohně nebo přímé sluneční světlo.
 - Nedovolte, aby se kov dostal do kontaktu s póly baterie. (hrozí propojení, zkrat a nebezpečí)
 - Nenechávejte spadnout a nevystavujte nárazům.
 - Nepoužívejte baterie, z nichž uniká kapalina.
- **Používejte pouze speciální baterie, napájecí kabel a nabíječku.**
- **V následujících případech nezapomeňte vypnout napájení a vyjmout baterii:**
 - Po skončení práce nebo pokud produkt nebude delší dobu používán
 - Před dotykem části s čepelí, například při údržbě a čištění, kontrole nebo výměně
- **V případě výskytu následujících abnormalit okamžitě přestaňte zařízení používat, vypněte napájení a vyjměte baterii.**
 - Pokud se objeví neobvyklé zvuky, zahřívání nebo nezvyklé chování
 - Pokud se nabíječka nebo baterie během nabíjení abnormálně zahřívají
 - Pokud je poškozena hlavní jednotka nebo nabíječka
- **S nabíječkou zacházejte správně.**
 - Nabíječku neupravujte ani nepoškozujte.
 - Nabíječku udržujte mimo dosah zdrojů tepla.
 - Nepoužívejte, pokud je napájecí zástrčka poškozená.
 - Nepoužívejte s uvolněnou elektrickou zásuvkou.
 - Nepoužívejte s adaptéry s více zásuvkami ani mimo jmenovité napětí (jiné než 100 V – 240 V střídavého proudu).
 - Nedotýkejte se mokřýma rukama.
 - Nenabíjejte žádné jiné baterie než ty, které jsou součástí dodávky.
 - Nenabíjejte na místech, kde se vyskytují hořlavé, výbušné nebo zápalné plyny atd.
 - Nenabíjejte na místech, kde se nacházejí malé děti nebo domácí zvířata.
- **Nabíjení provádějte v interiéru při teplotě 5 °C – 45 °C (zejména se vyhněte chladnému prostředí).**
- **Nedotýkejte se hlavní jednotky mokřýma rukama, neponořujte ji do vody ani na ni nestříkejte vodu.**
- **Nepokoušejte se řezat větve atd., které přesahují stanovenou velikost (průměr 25 mm nebo méně).**

- **Nepoužívejte ani nenechávejte výrobek na následujících místech:**
 - Místa, kde se nacházejí děti nebo domácí zvířata
 - Místa v dosahu malých dětí
 - Místa s hořlavými kapalinami nebo plyny
 - Místa, kde nelze zajistit stabilní pracovní polohu nebo oporu nohou
 - Vyvýšené místa, jako například střecha nebo žebřík
 - Vlhká nebo vlhká místa
 - Venku za deštivého počasí
- **Osoby jiné než opraváři by neměly provádět demontáž, opravy nebo úpravy, které nejsou popsány v uživatelské příručce (tohoto manuálu).**
- **Udržujte čepele mimo dosah osob a předmětů.**
- **Během nabíjení nebráníte odvodu tepla.**
- **Nepoužívejte, pokud máte zdravotní potíže, například pokud jste unavení nebo pod vlivem alkoholu.**
- **Nepoužívejte s poškozenou čepelí.**
- **Neskladujte na následujících místech:**
 - Uvnitř vozidla nebo jiného místa, kde může okolní teplota překročit 45 °C
 - Na místech s velkými teplotními výkyvy, které mohou vést ke kondenzaci
- **Nenabíjejte plně nabitou baterii.**
- **Při dlouhodobém skladování baterií dbejte na následující:**
 - Skladujte v plně nabitém stavu.
 - Jednou za tři měsíce zkontrolujte a plně nabijte.

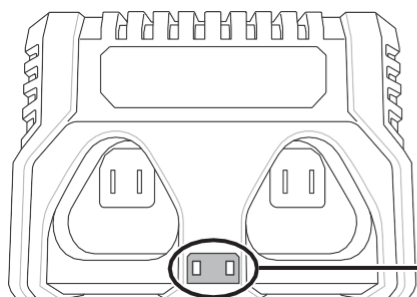
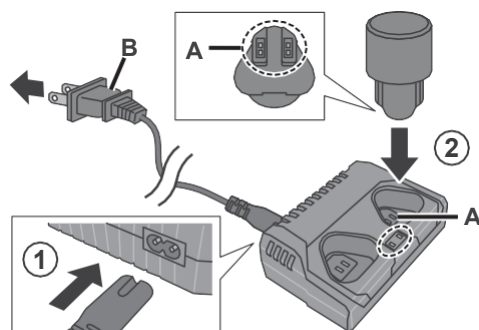
Jak nabíjet

① Připojte napájecí kabel k nabíječce a poté zapojte napájecí zástrčku do elektrické zásuvky.

② Baterii vložte do správné pozice nabíječky dokud se nezacvakne.

LED indikátor na straně, kde je vložena baterie, svítí červeně, což znamená, že se začalo nabíjet.

- Po dokončení nabíjení odpojte napájecí zástrčku (B) ze zásuvky.



LED kontrolky

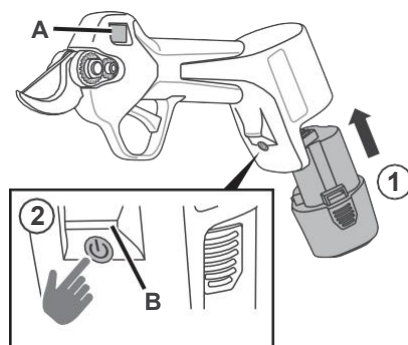
- Červená (svítí)
 - Nabíjení
- Zelená (svítí)
 - Nabíjení dokončeno
 - Není připojeno

Jak používat

① Vyrovnajte baterii do správné pozice a vložte ji do zásuvky hlavní jednotky, dokud se nezacvakne.

② Pevně uchopte hlavní jednotku a druhou rukou stiskněte tlačítko napájení na přibližně 1 sekundu, dokud nezazní pípnutí.

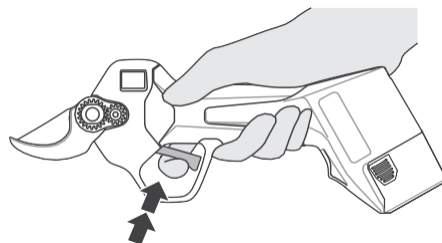
Rozsvítí se LCD panel (A) a LED dioda (B) a po asi 2 sekundách zazní pípnutí.



③ Položte prst na spoušť a rychle ji dvakrát nebo vícekrát „stiskněte“.

Zazní pípnutí a čepele se otevrou.

- Ovládejte spoušť a zkontrolujte, zda se čepele otevírají a zavírají správně v souladu s pohybem spouště.

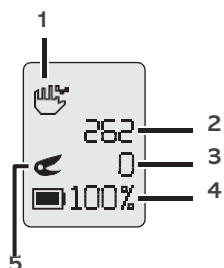


Vypnutí napájení

- 1 Zatímco stisknete spoušť, stiskněte tlačítko napájení, dokud nezazní pípnutí.
- 2 Stiskněte část C z obou stran a vyjměte baterii.



Indikace na LCD panelu



1	Zařízení pro prevenci úrazů ZAPNUTO
2	Celkový počet otevření/zavření čepele* * Počáteční hodnota při prvním použití může být jiná než „0“ (nula) z důvodu testování provozu ve výrobním závodě.
3	Počet otevření/zavření čepele (resetuje se při každém vypnutí napájení)
4	Úroveň nabití baterie
5	Stav čepelí: (otevřeno) / (zavřeno)

Funkce pro prevenci úrazů

Když je funkce pro prevenci úrazů zapnutá, čepele se neotevřou/nezavřou, dokud se vaše ruka dotýká části čepele nebo řezné části, i když stisknete spoušť. (Nastavení při nákupu: ZAPNUTO)

- Chcete-li obnovit v zařízení funkci pro prevenci zranění (v případě chyby EO1), proveďte stejný postup jako v kroku. ②

Změna nastavení

- 1 V vypnutém stavu podržte stisknuté tlačítko napájení, dokud nezazní 3 pípnutí.
- 2 Rychle dvakrát nebo vícekrát „stiskněte“ spoušť.

Zazní pípnutí a čepele se otevřou.

- Chcete-li se vrátit k původnímu nastavení, proveďte kroky ① a ② ještě jednou.
- Nastavení zůstane zachováno i po vypnutí napájení.

Režim spánku

Pokud po 10 minutách nedojde k návratu z režimu spánku, ozve se pípnutí a zařízení se automaticky vypne.

Automatický spánek	Pokud po dobu přibližně 3 minut nedojde k žádné spouštěcí operaci, zazní zvukový signál a produkt automaticky přejde do režimu spánku.
Ruční spánek	① Stiskněte a podržte spoušť po dobu asi 3 sekund, dokud nezazní 2 pípnutí.

Probuzení z režimu spánku

- ① Rychle dvakrát nebo vícekrát „stiskněte“ spoušť.
Zazní pípnutí a čepele se otevrou.

Přepínání šířky otevření/zavření

Šířku otevření/zavření lopatek můžete vybrat ve 2 krocích.

- **Standardní režim:** Plně otevřené
- **Režim tenkých větví:** Poloviční otevření

Změna nastavení

- ① Stiskněte a podržte spoušť, dokud dvakrát nezapípá.
Šířka otevření čepele se změní na užší nastavení.
 - Chcete-li se vrátit k původnímu nastavení, opakujte postup v kroku ①.
 - Pokud budete i po zaznění pípnutí držet spoušť stisknutou, produkt přejde do ručního režimu spánku.

Specifikace a další informace

Číslo produktu	EP-719
Celková délka	295 mm
Délka čepele	52 mm
Hmotnost	920 g (včetně 1 baterie)
Max. řezná schopnost (zelené dřevo)	Až 25 mm v průměru (liší se podle stromu)
Napětí	DC 10,8 V
Kapacita baterie	2,5 Ah (lithium-iontová baterie)
Nabíjecí napětí	100 V – 240 V 50/60 Hz
Standardní doba nabíjení*	1–2,5 hodiny (na jednu baterii)
Doba nepřetržitého provozu	2,5–4,5 hodiny (liší se podle pracovních podmínek)

* Doba nabíjení zcela vybitých baterií. Doba nabíjení se liší v závislosti na používání baterií. Doba nabíjení se prodlouží při vysokých a nízkých teplotách nebo v případě baterie, která nebyla dlouho používána.

Likvidace

Při likvidaci produktu dodržujte předpisy platné ve vaší oblasti pro hlavní jednotku, příslušenství, čepel a baterie.

Podrobnosti o produktu, péči a čištění, broušení a výměně nožů nebo stažení uživatelské příručky (tohoto manuálu) atd. *

<https://www.arscorporation.jp/product/detail-index.html?id=329>



Pro nákup volitelného příslušenství a informace o poruchách a opravách

Kontaktujte prodejce, u kterého jste produkt zakoupili.

* Tato stránka je k dispozici pouze v angličtině.

Bezplatná oprava

1. Pokud dojde k poruše během záruční doby (1 rok od zakoupení nebo při celkovém počtu otevření/zavření čepele méně než 100 000) za podmínek běžného používání, jak je uvedeno v uživatelské příručce nebo v upozorněních, například na štítku hlavního zařízení, produkt bezplatně opravíme.
2. V případě opravy nebo seřízení předložte výrobek spolu s touto záruční listinou prodejci, u kterého jste výrobek zakoupili.
3. V následujících případech budou účtovány poplatky za opravu, a to i v rámci záruční doby.
 - a. Porucha nebo poškození způsobené nesprávným používáním nebo nedbalostí.
 - b. Porucha nebo poškození způsobené nesprávnou demontáží, opravou nebo úpravou.
 - c. Porucha nebo poškození způsobené požárem, znečištěním nebo přírodními katastrofami, jako jsou povodně nebo zemětřesení.
 - d. Změny vzhledu, ke kterým dochází během používání (například škrábance na pouzdře, trubce nebo jiných částech).
 - e. Porucha nebo poškození způsobené použitím produktu k jinému než zamýšlenému účelu.
 - f. Pokud není předložena záruční karta.
 - g. Pokud na záručním listu není vyplněno datum nákupu, jméno zákazníka a/nebo jméno prodejce nebo pokud byly tyto údaje pozměněny.
 - h. V případě spotřebního materiálu (horní čepel, spodní čepel, spouštěcí pružina, přenosné pouzdro, baterie).
 - i. Porucha nebo poškození způsobené použitím jiného než předepsaného napájecího zdroje (napětí) atd.
4. Tuto záruční kartu uchovejte na bezpečném místě, protože nebude znovu vydána.
5. **V případě placených oprav hradí zákazník náklady na dopravu a další výdaje spojené s opravou.**

- Tato záruční karta zaručuje bezplatné opravy v období a za podmínek uvedených v tomto návodu. Neomezuje zákonná práva zákazníka.
- V případě dotazů týkajících se oprav nebo jiných služeb po uplynutí záruční doby se obraťte na prodejce, u kterého jste produkt zakoupili.

* Výše uvedený obsah byl přeložen z původního anglického textu. V případě jakýchkoli rozporů mezi původním textem a překladem je za závaznou verzi považován původní anglický text.

Záruční list

Název produktu	Akumulátorové nůžky na stříhání
Číslo modelu	EP-719
Záruční doba (od data zakoupení)	Hlavní jednotka: 1 rok (s výjimkou spotřebního materiálu) <u>nebo celkový počet otevření/zavření čepele méně než 100 000</u> Datum zakoupení:
Sériové číslo	
Jméno zákazníka	
Adresa zákazníka	Telefon
Jméno, adresa a telefonní číslo prodejce	
Pro prodejce: Vyplňte prosím toto pole a předávejte tuto záruční kartu zákazníkovi.	

Přiložte sem účtenku nebo jiný doklad o koupi a uschovejte jej na bezpečném místě.

Kontaktní formulář (ANG)_

<https://www.arscorporation.jp/contact/>



ARS Corporation

476-3 Handaiji-cho, Naka-Ku, Sakai City, Osaka, Japonsko

<https://www.arscorporation.jp/index.html>

